

03 自分でつくる実習体験



医学生は、いま一番患者さんに近い存在。
 医師になる前にぜひ、多くの視点で体験し、医療をあらゆる角度から学び、
 医師という仕事を内からも外からも考える機会にしてください！
 きっとあなたの将来の医師像が広がります。

在宅・往診コース



患者さんの実態を知る！
 在宅患者さん宅への往診
 外来での患者さんとの違い
 家族との関係や地域性を学ぶ

病棟&訪問看護 ナースコース



看護師の目線で医療を体験！
 看護師の仕事とは
 医師との連携
 看護師の視点での医師への思い

精神医療体験コース



こころを癒すとはどういうことか？
 関連病院で精神医療の実際を体験
 医療の原点に迫る経験を！

研修医体験コース



医学生から医師へ！
 一番身近な初期研修体験
 実際に研修医に密着
 一番身近な存在が何でも質問に答えます

介護体験コース



介護の現場を実体験しよう！
 医療と介護の連携を学ぶ
 利用者へのケア、介助について学ぶ

主治医体験コース



複数日、患者さんの主治医に！
 実際に病棟で患者さんを受け持ち、診
 療方針を医師と一緒にたてていきます
 学生時代にぜひ経験を！

上記のコースは、ほんの一例です。
 民医連では、全国各県に医学生担当者と医学生センターを配置。
 病院間のネットワークも活かしながら、さまざまな実習づくりの相談にのります！

組み合わせ自由！

実習プログラム例



外来医療体験コース

	午前	午後
1日目	外来診療体験	生理検査体験
2日目	胃カメラ、 腹部エコー体験	他職種 カンファレンス
3日目	栄養指導体験	専門外来(糖尿病) 実習のまとめ



介護現場体験コース

	午前	午後
1日目	訪問看護に同行	訪問介護に同行
2日目	ケアマネからの お話 (介護保険の実情)	訪問診療に同行
3日目	デイサービス体験	入浴介助 まとめ



お申込み連絡先

✉ ms-shiga@shigamin.jp
 TEL/FAX 077-543-5224
 http://shigamin.jp/



学生の感想から



訪問診療に同行して

在宅医療でまず大事だと感じたのはしっかりとしたコミュニケーション能力。患者さんの中には、上手くしゃべれない患者さんも多くいます。医師は患者さんの思いをきちんと理解することが求められます。また患者さんの中に、高齢者の1人暮らしの方がいました。自分が想像していた暮らしと大きく違っていました。病気や障害など、いろいろな体の不自由を抱えながら、生活の質を維持することは難しいものです。普段の生活を続けていくために、医療だけでなく、看護師、介護士・ヘルパー、ケアマネジャーなど様々な職種間のチームワークが欠かせないと実感しました。

介護施設での実習

デイケア施設の1日を体験しました。利用者さんは性格も、認知症の症状も違います。一人ひとりの利用者さんに合わせて接することが難しかったです。自然体で接する介護職員は「やっぱりプロだ」と実感しました。

地域医療・診療所体験

体験した診療所では、医師・スタッフとも健診や慢性疾患管理など予防・診断に力を入れていました。地域の住民の健康を支える大きな役割を果たしていることを実感しました。

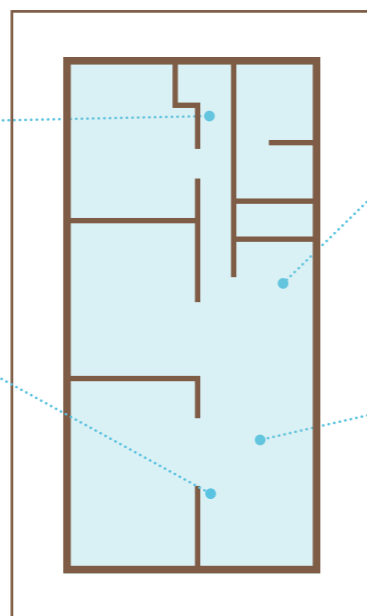
04 医学生センターでしっかり学ぶ

こんなこと、あんなこと、できたらいいなをカタチにします。
医学生の学びのためのフィールドです！！

滋賀医学生センターは、JR 瀬田駅から徒歩3分、勉強に休憩にミーティングに食事に、気軽に医大生が立ち寄れるフリースペースです。学生は様々な用途でセンターを利用します。自習室として、学校の友だちと話し合うカフェとして、会議室として。また大学の医学教育だけでは学べないような、医療や社会についての学習会を企画し、フィールドワークに出かけたりします。



廊下



キッチン
会議や学習会の後はみんなで料理を作って食べています。



勉強コーナー
試験勉強や自習もできます。

本棚
医学生向けの雑誌や書籍が置いてあります。息抜きに漫画もあるよ



Medi-Wingは全日本医連が発行する医学生のための情報誌です。医学部進学をめざす高校生・予備校生にも好評です。

僕らがセンターに 通う理由



滋賀医科大学2年生

基本自由に使えるので、自習で勉強に使ったり、授業と部活の合間にちょっと休憩によったりします。また、学生が集まって、いろいろ学習会や遊んだりなんかもしています。

こんなふうにつかってね！

医学生センターに行く日

7:00	8:50	17:00	19:00	20:00	22:00
起床	授業	自習 医学生センター着	学習会ミーティング	夕飯・雑談・情報交換	帰宅
		自習中	熱く討論中	通う大学もいろいろ	

センターには週2日ほど行っています。

こんなこと、やっています。

歴代おもしろい企画
ランキング TOP 5

1. 沖島離島医療FW
2. 京都綾部限界集落FW
3. 禁煙指導プロジェクト
4. BLS講習会
5. 年末ボウリング大会



フィールドワーク1
ハンセン病の療養施設の見学。療養所の入所者さんから差別との関わりについて話を聞きました。



フィールドワーク2
原爆被害の実態を学びに、広島へ。大事な命が奪われた歴史を学びました。



なるほどー
医学生合宿
学習合宿。学びあり、遊びあり。



合宿先で出会った！



みえるみえる
腹部エコーの実習体験



医学センターで月例ミーティング。みんなで学習します。



今は話しかけないで！
センターにてテスト前の勉強中。



臨床セミナー
症例学習会。講師は病院の医師を招いています。



稲刈りに、挑戦！
フィールドワーク
京都北部の限界集落のフィールドワークで稲刈り体験



琵琶湖沖島の離島医療を学ぶ。



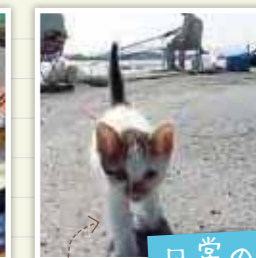
何でも聞いてやー
センターの事務局員。頼りになります。



どきどき
新歓企画
新入生歓迎企画。新入生が血圧測定に挑戦。うまく測れるかな？



さあ、こい！
スキヤキは、みんなで食べなきゃいけない！



日常の1コマ
アイドル

05 地域医療ネットワーク

滋賀民医連は、3つの診療所、1つの老人保健施設、3つの訪問看護ステーション、3つのヘルパーステーションなどからなっています。病院がなく歴史が浅い民医連ですが、地域の要望を受けて、外来診療や往診・訪問看護から、デイサービス、入浴サービス、訪問介護など、医療・保健予防分野から在宅療養と家族の生活まるごとを支援する介護・福祉分野まで、新しい展開を広げてきました。



坂本民主診療所
 内科、小児科、放射線科、理学診療科、整形外科
 〒520-0113 滋賀県大津市坂本6-25-30
 Tel : 077-579-7121
 Fax: 077-579-7461
 E-Mail:sakamoto@shigamin.jp

介護老人保健施設 日和の里

ぜぜ在宅ケアステーション 陽だまり
 ・訪問看護ステーション
 ・ヘルパーステーション
 ・デイサービスセンター



臨床研修協力施設

京都民医連中央病院
 300床 / 内・外・整・婦・泌・循・呼・消・精・神・経・放・眼
 〒604-8453
 京都市中京区西ノ京春日町 16-1
 Tel : 075-822-2777
 Fax: 075-822-2575
 E-Mail:kmchiky@zeus.eonet.ne.jp



ぜぜ診療所
 内科、小児科、精神科、放射線科
 〒520-0817
 滋賀県大津市昭和町7-16
 Tel : 077-524-8114
 Fax: 077-524-5461
 E-Mail:zeze@shigamin.jp

在宅ケアステーション コスモス
 ・訪問看護ステーション
 ・ヘルパーステーション

訪問看護ステーション なないろ
 ヘルパーステーション なないろ
 デイサービスセンター にじの家

通所リハビリテーション ひまわり

デイサービスセンター ほっこり



こびらい生協診療所
 内科、小児科、リハビリテーション科
 〒520-3034
 滋賀県栗東市小平井3-2-25
 Tel : 077-553-9696
 Fax: 077-553-9759
 E-Mail:kobirai@shigamin.jp



滋賀民医連のあゆみ

- 1971年 3月 膳所診療所開設
- 1980年 滋賀医大「民医連友の会」が結成され、医学生の自主的なフィールド活動などが取り組まれる
- 1989年 3月 坂本民主診療所開設
- 1992年 3月 膳所診療所改築竣工式
- 1996年 4月 しが健康医療生協・こびらい生協診療所開設
- 1997年 4月 訪問看護ステーション「えがお」コスモス開設
- 9月 滋賀民主医療機関連合会（滋賀民医連）発足
- 2000年 3月 ヘルパーステーション「陽だまり」開設
- 訪問看護ステーション「なないろ」開設
- 4月 介護保険制度はじまる
- 2003年12月 膳所在宅ケアステーション「陽だまり」開設
- 2004年 4月 介護老人保健施設「日和の里」開設
- 2005年 6月 ヘルパーステーション「なないろ」開設
- 2006年 1月 デイサービスセンター「ほっこり」開設
- 2006年 3月 デイサービスセンター「にじの家」開設
- 2007年 8月 在宅ケアステーション「コスモス」開設

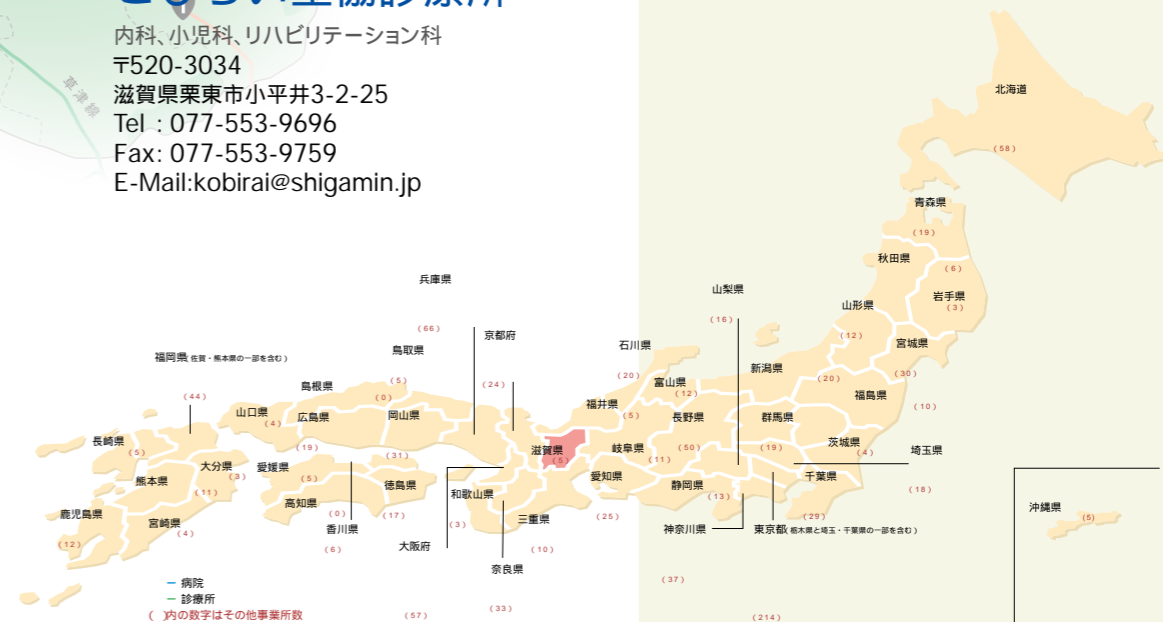
滋賀民医連のこれから

精神科医療を週一回から全面展開を目指しています。
 坂本民主診療所・ぜぜ診療所・こびらい生協診療所に続く、第4番目の診療所の開設を目指しています。
 歯科診療所の開設を目指しています。
 介護福祉分野も医療と連携し、在宅を支える24時間対応やターミナルなど介護事業の発展に力を入れていきます。

DATA データでみる民医連

民医連：各事業所数は2005年3月、病床・患者数は2004年3月、職員数は2005年10月現在。
 日赤：各事業所・職員数は2005年4月、病床数は2005年3月、患者数は2004年3月現在。
 厚生連・済生会：2005年3月現在。
 注 / 診療所数は歯科診療所を含まない。

職員数	1日平均入院患者数	1日平均外来患者数	許可病床数	訪問看護ステーション数	診療所数	病院数
民医連 65,113	民医連 24,331	民医連 84,376	民医連 26,699	民医連 344	民医連 522	民医連 151
日赤 55,204	日赤 32,012	日赤 78,226	日赤 38,764	日赤 52	日赤 5	日赤 92
厚生連 46,192	厚生連 31,423	厚生連 79,987	厚生連 37,711	厚生連 110	厚生連 61	厚生連 123
済生会 43,428	済生会 18,943	済生会 43,783	済生会 23,062	済生会 48	済生会 11	済生会 82



あなたも実習に来ませんか？

実習募集要項

- 対象 1年生の方から6年生の方
 実施日 平日の診療がされている時間であればいつでもできます。
 希望であれば当直もできます。
 実習・見学先 滋賀民医連の診療所とその他全国どこでも実習できます。
 食事 こちらでご用意します。
 参加費 無料
 交通費は自己負担してください。
 白衣は貸与できます。



奨学生制度のご案内

この奨学金制度は、民医連の医療に理解や共感をし、将来民医連の病院・診療所で働こうと考えておられる医学生の皆さんに、医学生の勉学の要望にこたえて、経済的な援助をする目的で設けられています

貸与金額（月額） 1,2年生 5万円 3,4年生 6万円 5,6年生 7万円

返済の免除 一定条件により、返済を免除することができます。

申請の手続き等 奨学金を希望される方は、各県の民医連の奨学金規定を確認していただき、所定の申し込みをしていただきます。
 （保証人の必要があります）

奨学生になったら 将来の民医連の医療を担う医師となるため、医学・医療の勉学に励むとともに、働く人々の生命と健康を守り、今日の医療をめぐる諸問題を含め、広い視野を持った医師として民医連のめざす医療について成長していけるよう幅広い学習等に取り組みます。具体的には・奨学生会議の参加・民医連院所での実習・近況の報告などです。



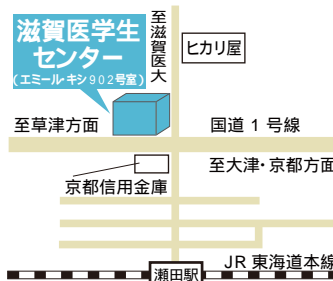
民医連滋賀医学生センター

大津市一里山1-9-15 エミール・キシ902

TEL/FAX 077(543)5224

☒ms-shiga@shigamin.jp

医学生センターは、医学生さんのための学習と交流のスペースです。
 また、ボランティア活動や実習の案内もしています。興味がある方は、ぜひ気軽にのぞきにきてください。



申し込み・
問い合わせ先



滋賀民主医療機関連合会

くわしくはWebで

〒520-0817 大津市昭和町2-17 TEL. 077-526-8149 FAX. 077-524-8132

☒ ms-shiga@shigamin.jp <http://shigamin.jp/>

