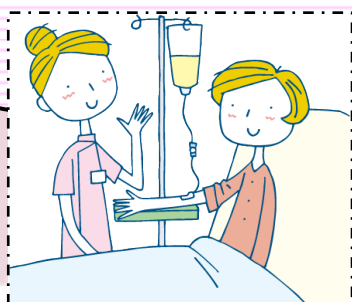
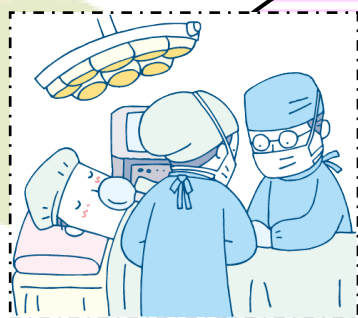


医療経済ゼミナール



How much?

医療機関で医師が診療を行う際、どのようにして報酬となるのでしょうか？

医師が行う診察、投薬、手技はどれくらい患者さんのコストになるのでしょうか？

普段私たちが、利用する医療機関の裏側で 医療とお金がどのように関わっているのか
医師になる医学生の皆さんと一緒に考えてみたいと思います。

<開催スケジュール>

第1回 6月15日(水)18:30~20:30 医療機関の報酬と経営

(講師:滋賀勤労者保健会専務理事・藤岡孝之)

第2回 開催日調整中

看護の役割と社会的評価(仮)

第3回 開催日 未定

日本の社会保障制度と課題(仮)

第4回 開催日 未定

誰もが安心して医療にかかれる医療政策の提案(仮)

<お問い合わせ>

〒520-2153 大津市一里山 1-9-15-201 民医連滋賀医学生センター 松岡・川本

TEL:077-543-5224

Mail:ms-shiga@shigamin.jp