

2016年7月号

## 特定健診と定期検査のご案内

七五歳以上の方

定期通院あり

定期通院なし

七五歳未満の方

※四〇歳以上の方  
(大津市国保・一部の社会保険家族)

七五歳未満の方  
七五歳以上(定期通院なし)  
で対象の方は、特定健診が受け  
られます。

75歳以上の方で生活習慣病で定期通院されている方は、特定健診が受けられなくなりました

昨年度より、75歳以上(後期高齢者医療保険)の方で、病院や診療所などの医療機関に生活習慣病などで定期通院されている方は、特定健診が受けられなくなりました。

また、要介護認定を受けている方、入院・入所されている方にもついても、同様に受けられなくなりました。

当院では、病気の管理上、全身状態の管理が健康維持と病気の早期発見、早期治療に

つながり欠かせないものと考えます。定期診療の一環で、「定期検査」として、必要な検査をおすすめしています。

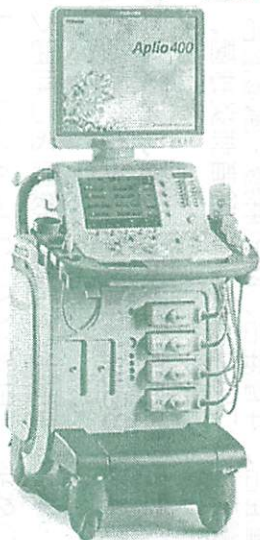
検査項目は、

- 1) 採血 2) 心電図
  - 3) 尿検査
- となります。

大津市が行っている「大陽がん・肺がん検診」は引き続き受けられます。

ぜひ、スタッフにご相談ください。

～～超音波検査機器が新しく、より鮮明な画像得られるようになりました～～



今年4月より、超音波検査機器を更新いたしました。特徴としては、前機器よりも、解像度が増した点と深部までエコー波が届く点などで、より鮮明な画像が得る事ができます。

また、SMIという新しい技術で、流速の遅い細い血管の描出にも優れ、腫瘍の判別などへの利用が期待できます。

精度の高い検査を行うため、担当部門では、これまで以上に学習を深めて行きます。

～～当診療所での超音波検査のご紹介～～

腹部エコー、甲状腺エコー、頸動脈エコーなどの検査の他、心臓を観察する心エコー検査が行えます。

健診で精密検査が必要になった場合などの利用も可能です。スタッフにお聞きください。

### 健診外来のご案内

毎月第4木曜日 午後2時から  
予約制(電話予約可)

担当医: 池端邦輔医師

待ち時間が少なく、スムーズに健診を受けて頂けます。健診のみをご希望の方は、ぜひ、健診外来をご利用ください。

なお、健診外来は、健診のみとなり定期薬などの処方などはいたしません。ご注意下さい。

当面の予定＝＝＝＝＝

7月28日・8月25日

9月29日・10月13日

## 運転手募集中

坂本民主診療所  
老健日和の里での勤務  
詳しくは、お問い合わせを!!  
077-579-7112 (担当: 加藤)

太陽光発電  
6月の発電量

1,157kWh

CO2削減量...584Kg

杉の木の年間吸収量 約42本分

# 坂本民主診療所 医師診療体制表

2016年7月8日現在

＜内科・整形外科・小児科・放射線科＞ 休診：木曜の夜、土曜の午後・夜、日曜・祝日、年末年始(12/29～1/3)★お盆休みはありません

		月	火	水	木	金	土
午前	受付時間 8:30～12:00	今村 埜田(たおだ)	今村 埜田	今村 埜田	今村 埜田	今村 または 埜田	第1・2週 福永 ★就学前不可 第3・4・5週 今村または埜田
	診療時間 9:00～12:00			第2週 胃カメラ (経口・経鼻) 加藤	第2週 胃カメラ (経口・経鼻) 金城		整形外科
午後		糖尿病外来(今村) 栄養指導(月2回) 訪問診療(月2回) (今村・埜田交代) 第1・第3週 心臓超音波(山本)		訪問診療(今村) 訪問診療(埜田)	健診外来14～16時 第4週(7～1月) 訪問診療(今村) 訪問診療(埜田) ★大腸内視鏡検査は 5月末で終了しまし た		物療治療終了の お知らせ  今年3月30日をもちま して物療(鍼、大津方式) 治療を終了しました。 大変ご迷惑をおかけし て申し訳ございません が、ご理解とご協力をよ ろしくお願い致します。
	夜	受付時間 17:30～20:00 診療時間(内科) 18:00～20:00	今村 整形外科 ★診療18:30～	第1・3・5週 岩城 ★就学前不可 第2・4週 埜田		田浦 ★小児(小学生以下)は 不可、小4以上で一人 で診察できれば可	

\*朝の予約受付は8時30分から、診療は9時開始です。

\*夜の予約受付は5時30分から、診療は6時開始です。★火曜夜診の整形外科は6時30分から診療開始です。

\*診察や検査、健康診断・予防接種は朝・夜とも予約制です。事前に電話で予約してください。

\*可能な検査：胃・十二指腸(経鼻、経口)内視鏡、腹部・心臓超音波、頸動脈・下肢超音波(動脈硬化)、甲状腺超音波、脈波(血管年齢)、レントゲン、胃透視・注腸透視(バリウム)検査、骨密度、心電図、サイクルエルゴメーターによる心肺機能検査、眼底カメラ、血液、尿、便、喀痰等

\*禁煙治療やヘリコバクター・ピロリ菌検査・除菌治療が医療保険でできます(該当条件あり)。

\*事業所・個人健診、特定健康診査、特定保健指導(動機づけ支援)、協会けんぽの生活習慣病予防健診ができます。

\*予防接種：(公費)2種混合、4種混合、MR(麻疹・風疹混合)、水痘(みずぼうそう：带状疱疹予防)、日本脳炎、不活化ポリオ、高齢者インフルエンザ、高齢者肺炎球菌、(自費)おたふく、B型肝炎、麻疹、破傷風、狂犬病等 ★要予約

\*労災、自賠責、生活保護、難病医療費助成、公害、結核、原爆医療等の指定医療機関です。

\*在宅療養支援診療所(24時間365日対応の体制および病院連携)。通院が困難な方に定期往診を行っています。

◆診療所の休診(夜間・早朝)時は以下の医療機関をご利用ください。

①大津赤十字病院救急外来 TEL(077)522-4131 ②大津市民病院救急外来 TEL(077)522-4607

■大津市の肺がん検診(胸部CT)、喀痰検査、大腸がん検診(便潜血)、肝炎検診、胃がんリスク検診の登録医療機関です。年度に1回いつでも受けられます(肝炎検診は1回限り)。

■風しん抗体検査(無料)、風しんワクチン予防接種(半額補助：5000円まで)ができます。  
※対象：①妊娠を希望する女性、②妊娠を希望する女性の配偶者など(同居)、③風疹の抗体価が低い妊婦の配偶者など(同居) ★風疹にかかった人やすでに受けた人は対象外。

★健康保険料や医療費のお支払いが困難な方に対し、一部負担金を減免する無料低額診療事業をしています。お気軽にご相談ください。

医療法人滋賀勤労者保健会 坂本民主診療所

〒520-0113 滋賀県大津市坂本6-25-30  
TEL (077) 579-7121